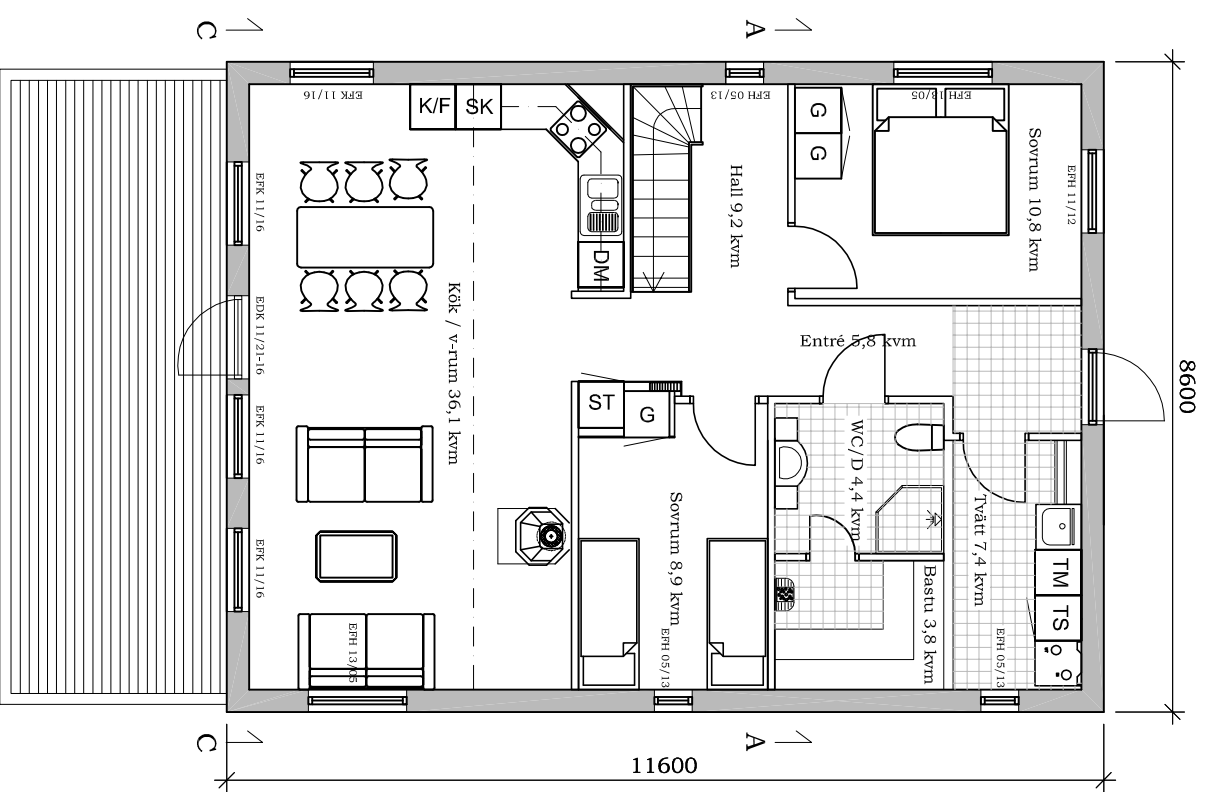
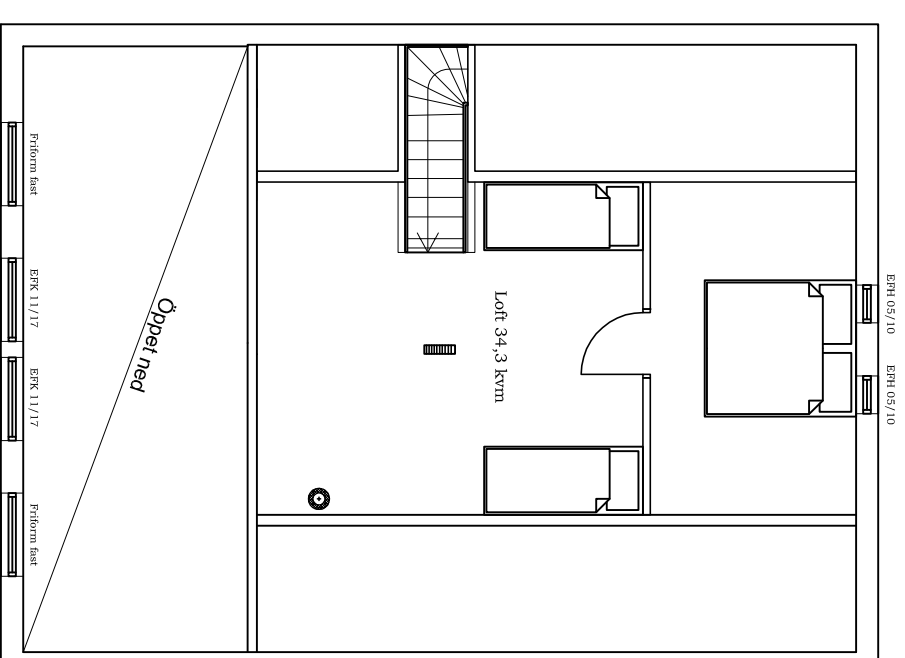


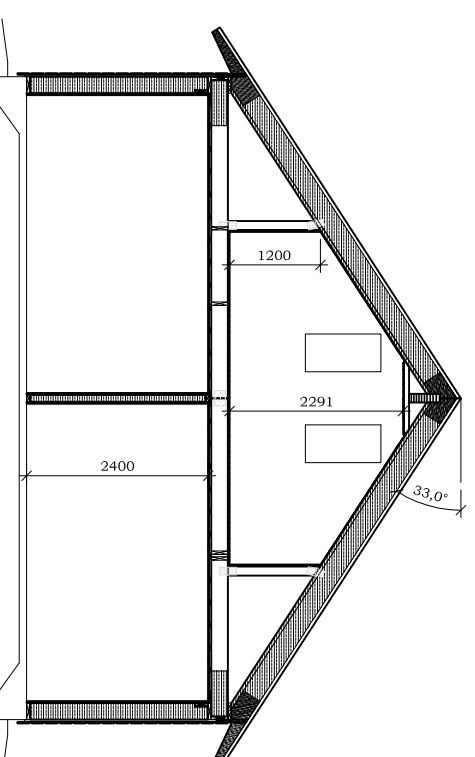
## SEKTION C-C



## Bottenplan 88,2 kvm



## Loff 34,3 kvm (golvyta)



## SEKTION A-A

		<b>Åtvidabergs Huskomponenter AB</b> Box 100 597 22 Åtvidaberg tfn: 0120-148 30 fax: 0120 297 67 info@atvidabergshus.se		<b>Nybyggnation av bostadshus</b> Åstranden STD Planlösning	
BEFAD AV Peter Axén	GRANSKAD AV	DATUM 060905	ARBETSNUMMARE P6054	SKALA 1:100 (A3)	RITINGSNUMMARE P10-6054
REV	ANT	REVIDERINGEN AVSER	SIGN	DATUM	